



eoocco

EASTERN OREGON
COORDINATED CARE
ORGANIZATION



¡Bienvenidos!

Propósito de ésta reunión:

- Compartir información sobre la planificación de los servicios de la salud del comportamiento en EOCCO
- Requisitos actuales de los reportes
- Tu voz: comentarios y opiniones de la comunidad para dirigir la planificación.



Protocolo de la reunión y el buen uso de nuestro tiempo

- **Las reuniones virtuales han cambiado la forma en que interactuamos y nos conectamos; estamos muy agradecidos por su presencia el día de hoy**
- **Vamos a presentar información, y haremos tiempo para escuchar sus preguntas y comentarios**
- **Por favor:**
 - Participe durante la sesión de preguntas y comentarios , ¡queremos escucharlos!
 - Solo una persona hablando a la vez; cordialmente les pedimos a los demás que silencien su “microfono” cuando no esten participando
 - Ayudenos a darle oportunidad de comentar a todos los presentes : use el tiempo de su participación con prudencia
 - Mantengamos el respeto en esta reunión.

Quiénes Somos

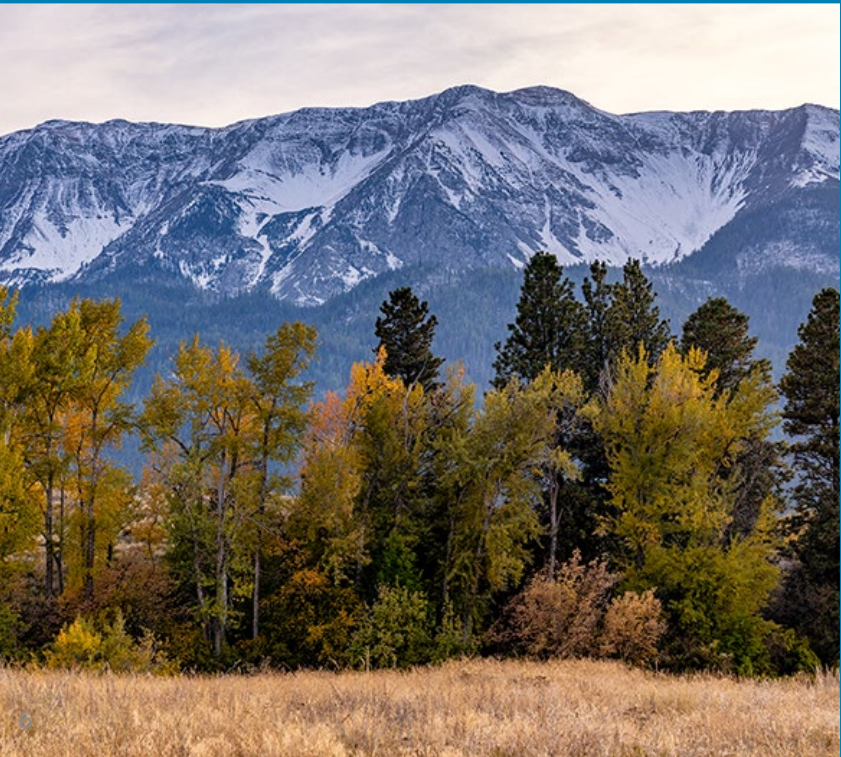
- The EOCCO received its first contract from the Oregon Health Authority in 2012 to administer Medicaid services in Eastern Oregon.
- We currently provide Oregon Health Plan services in 12 Eastern Oregon counties:

- Baker
- Gilliam
- Grant
- Harney
- Lake
- Malheur
- Morrow
- Sherman
- Umatilla
- Union
- Wallowa
- Wheeler



Quiénes Somos

- **Los propietarios de EOCCO son:**
 - ODS Community Health (Moda Health) (29%)
 - Greater Oregon Behavioral Health, Inc. (GOBHI) (29%)
 - Good Shepherd Hospital (10%)
 - Grande Ronde Hospital (10%)
 - Saint Alphonsus Hospital (10%)
 - Saint Anthony's Hospital (10%)
 - Eastern Oregon Independent Physicians Association (1%)
 - Yakima Valley Farm Workers (1%)
- **Mesa Directiva de EOCCO:**
 - Incluye representación de hospitales locales, departamento de salud pública, proveedores de salud mental, miembros del OHP y el presidente del Consejo Consultivo Comunitario Regional (RCAC).
 - El RCAC es representante de los 12 Consejos Consultivos Comunitarios Locales (LCAC) del condado.



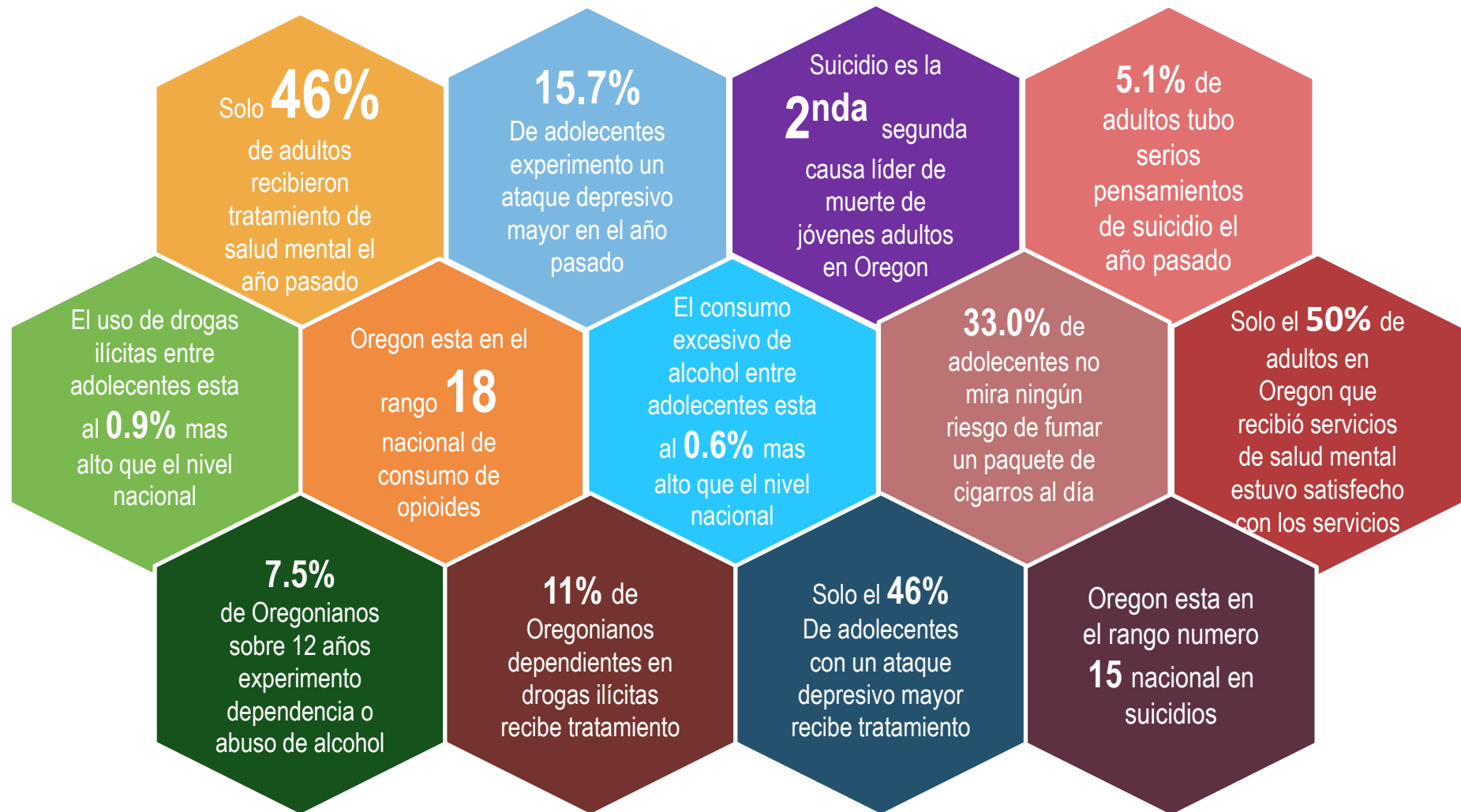
● **Introducción**

○ **Reporte de Progreso**

○ **Datos**

○ **Retroalimentación**

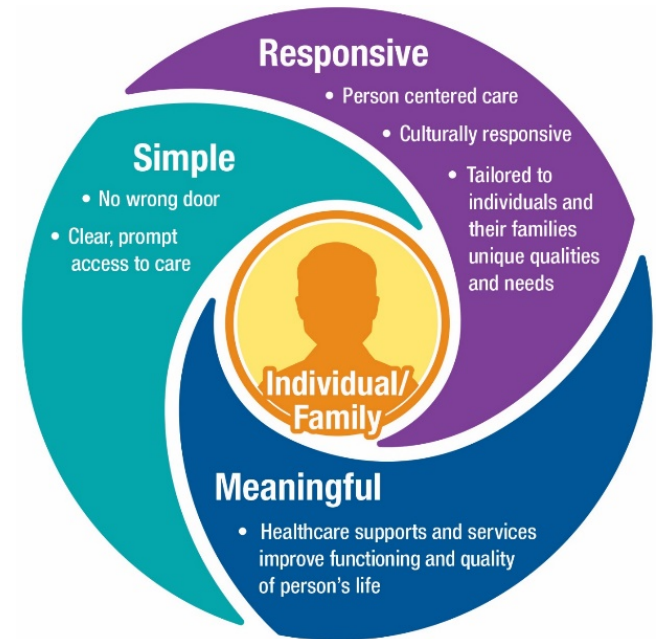
¿Porque estamos aquí?



Source: OHA Setting The Stage Presentation

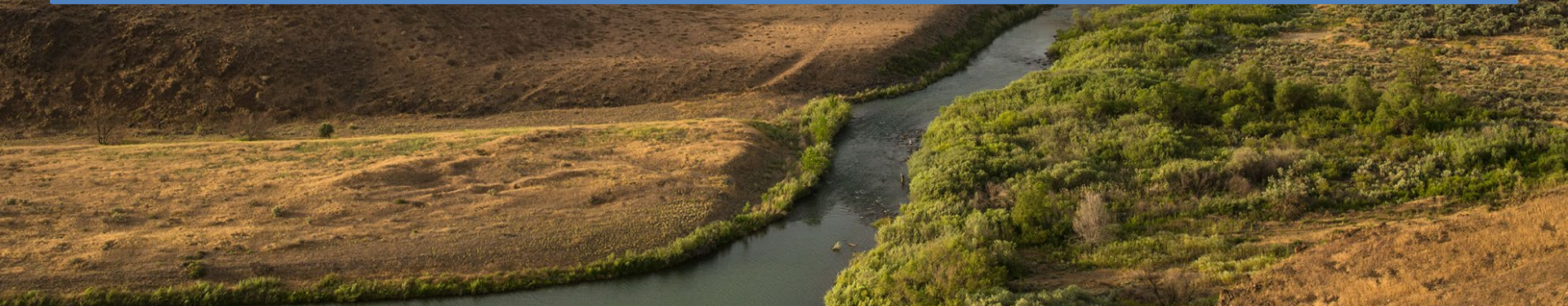
NUESTRA VISIÓN

- Direction: Atención Médica
Determinada por la comunidad
- **3-objetivos**
 - ✓ Mejor sistema de atención de salud
 - ✓ Mejores resultados
 - ✓ Reducir (contener) costos



Autoridades locales de salud mental (LMHA) y CCOs: Construyendo una red colaborativa de servicios y apoyos

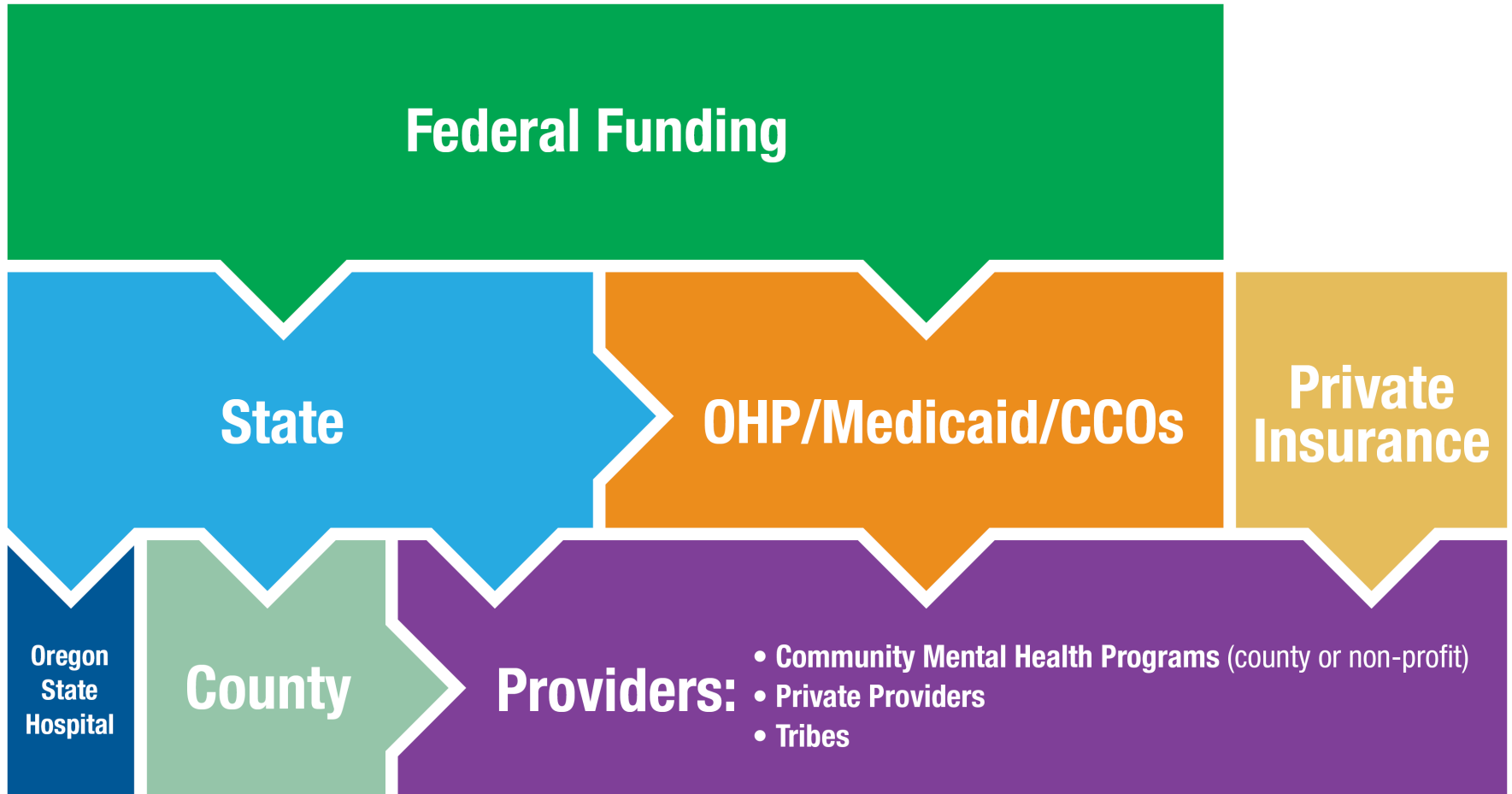
ORS 414.153 ordena que haya un acuerdo por escrito entre cada organización de atención coordinada y las autoridades locales (LMHA) en el área atendida por la organización de atención coordinada. Este acuerdo describe las responsabilidades de las autoridades locales LMHA en cooperación con la CCO.



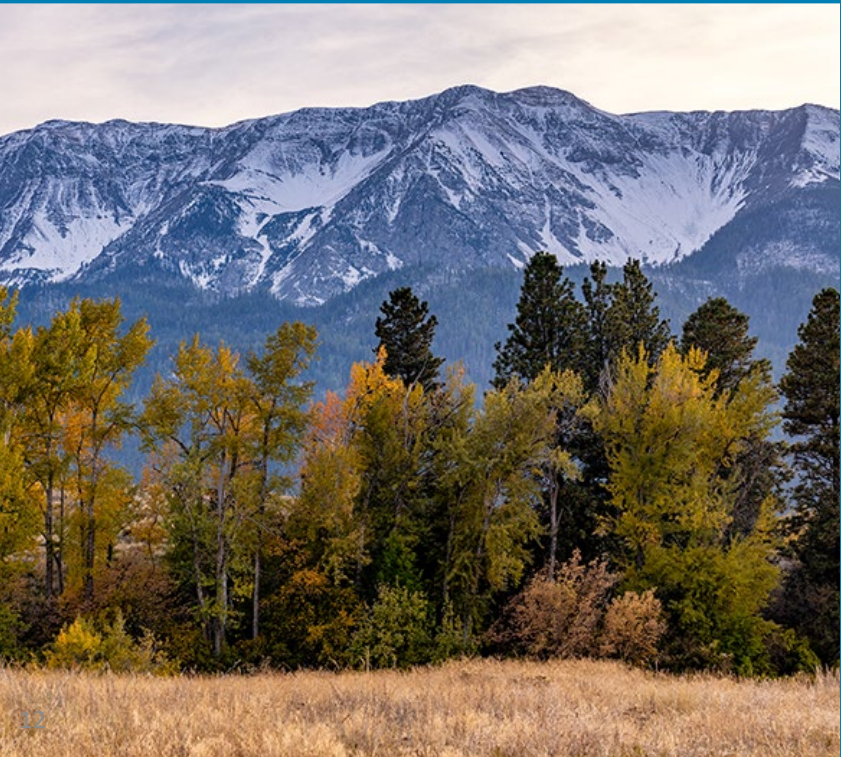
Responsabilidades de la LMHA



Financiamiento de Servicios de Salud Mental



Source: OHA Setting The Stage Presentation



○ Introducción

● **Reporte de Progreso**

○ Datos

○ Retroalimentación

Informe del Progreso de los Servicios de Salud Mental (Conductual)

- Fecha de entrega: 4 de enero
- Incluye 100 preguntas
- Las respuestas van a guiar a OHA en los Planes de servicios

Puntos de enfoque

- *Utilizar áreas de enfoque previas y aumentarlas*
- *Describir fuentes de fondos*

Colaboraciones con las principales organizaciones interesadas:

- Autoridades de salud mental (LMHA)
- Tribus y / u otros proveedores de atención médica para grupos indígenas (nativos americanos)
- Grupos Consultivos
- Varios proveedores: de prevención, servicio residenciales, hospital estatal
- Otros
- **En colaboración con grupos interesados:**
 - Implementar una serie de servicios continuos
 - Proporcionar coordinación de la atención para la población de “SPMI”
- **Capacitar la fuerza laboral**
- **Mejorar los resultados a través de:**
 - Servicios que toman en cuenta el trauma (experiencias traumatizantes)
 - Enfoque en la diversidad, la equidad y la inclusión
 - Garantizar la eficiencia de costos
 - Impacto de “SDOH”

2012

- CCO's 1.0 Formed

2014

- LCAC Community Health Assessments
- LCAC and RCAC Community Health Improvement Plans
- Transformation Grants

2015

- Annual Report
- Program implementation

2016

- Update Community Health Improvement Plans
- 2 SIMs

2017

- Community Health Assessment – Factors Influencing Health

2018

- 24 Community focus groups
- LCAC Community Health Assessments
- Community Priorities
- Health Improvement Plans
- 3 SIMs

2019

- 14 Community Presentations
- Successful CCO 2.0 application
- RCAC Annual Report
- 3 SIMs

2020

- CHA
- CHIP
- RCAC Annual Report

2021

- Behavioral Health Plan
- BH Dashboards
- Community Engagement
- System Improvements



Resultados: la salud del comportamiento es un punto de enfoque clave

- Campañas comunitarias de planificación: “CHA / CHIP”
 - Cada comunidad priorizó a la salud mental (conductual) como un área importante en el plan de salud.
- Otoño de 2019 - Reuniones de retroalimentación comunitaria:
 - Colectivas (grupos) de salud mental (conductual) que sobre “CCO 2.0”.

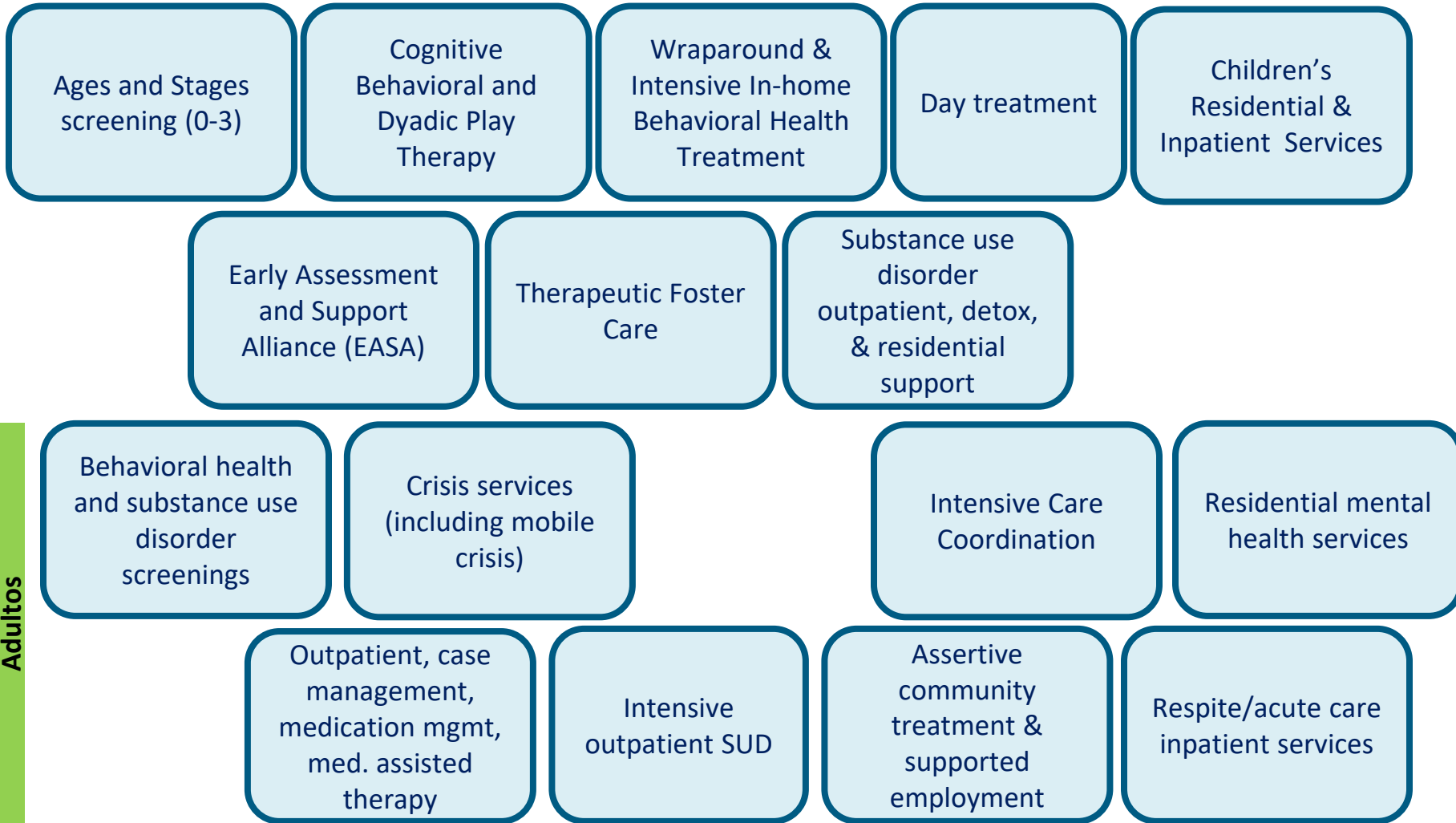
EOCCO: Serie de Servicios de Salud Mental

Preventivos

Intensos

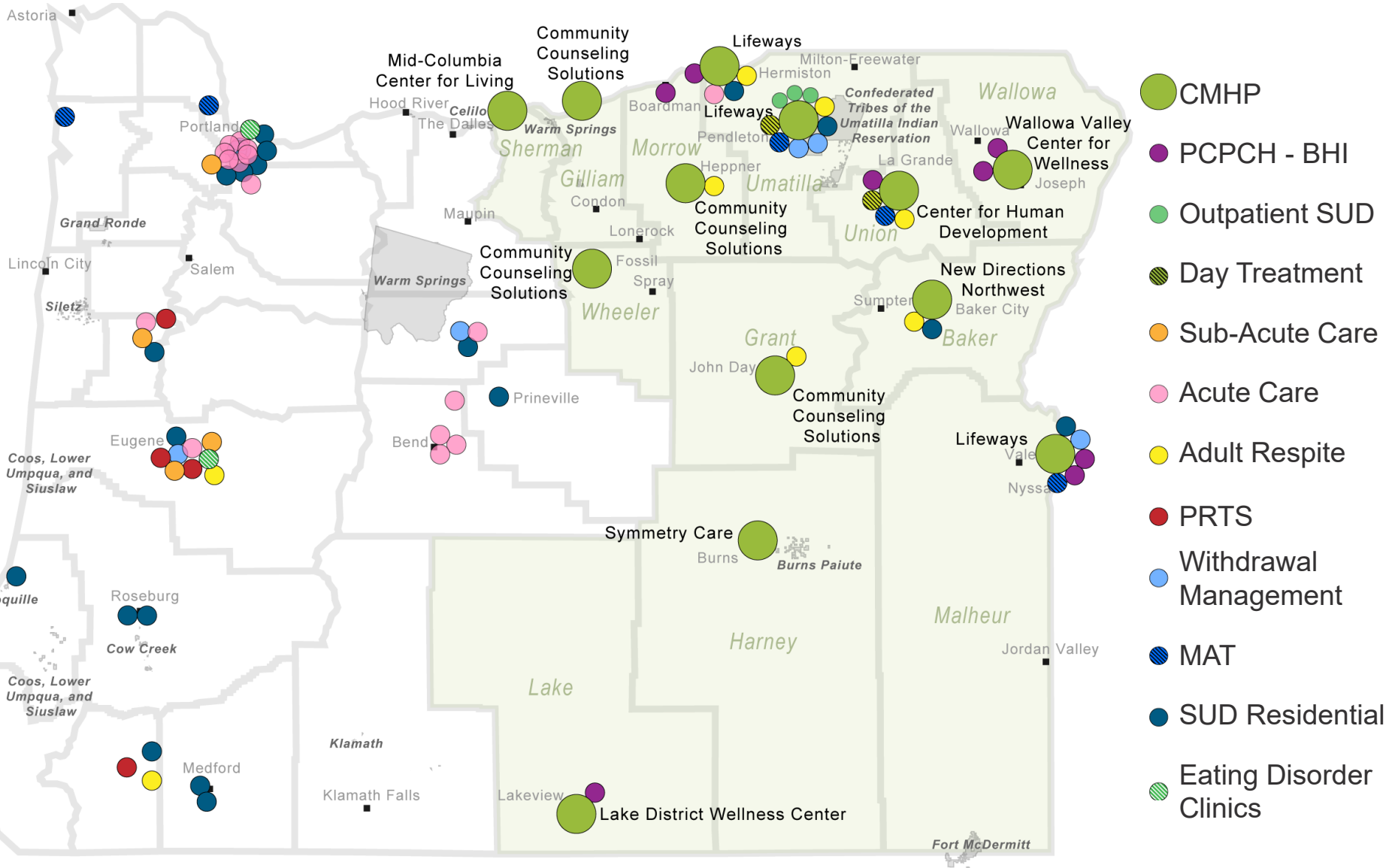
Jovenes/Niños

Adultos



Todos los miembros pueden acceder a transporte médico no urgente para citas con médicos, y dentistas. **TIC and DEI integration into service delivery system**

Mapa de las Organizaciones que Proven Servicios de Salud Mental



Coordinación de atención

- Trabajar con los proveedores para garantizar que los pacientes vulnerables reciban los mejores tratamientos (más eficaces y eficientes)
- Asociarse y colaborar para autorizar y abogar por la atención de salud que necesitan nuestros clientes Coordinate care for mental health, substance use disorders, physical health, and dental health
- Coordinar la atención de salud mental (conductual), de trastornos por uso de sustancias, salud física y salud dental.



DESARROLLO Y ENTRENAMIENTO DE LA FUERZA LABORAL DEL EOCCO

Entrenamientos 2019 – 2020 Trainings

Trastornos debido a al consumo de sustancias: tratamiento asistido por medicamentos, distribución y capacitación de naloxona

Competencias cultural y ética para los proveedores de servicios de salud : Seminarios web impartidos por de telecomunicación

- 216 asistentes

Servicios de salud informados del trauma

Justicia penal: mapeo secuencial de intercepción, equipos de intervención en crisis, aplicación de la ley Cursos “101”

Capacitación en psicoterapia para niños y padres: EOCCO tiene un contrato con “OHA” para capacitar y certificar clínicos de todo el estado

- Tratamiento diádico para niños (0 a 5 años de edad) y sus padres de

Salud mental para adultos de edad avanzada

- Más de 30 capacitaciones en 2020
- El programa logró extenderse a más de 670 personas
- Los temas incluyeron ansiedad, depresión, compromiso civil, y la demencia.

Capacitación para la fuerza laboral de enfermeras (programa “HOW TO”)

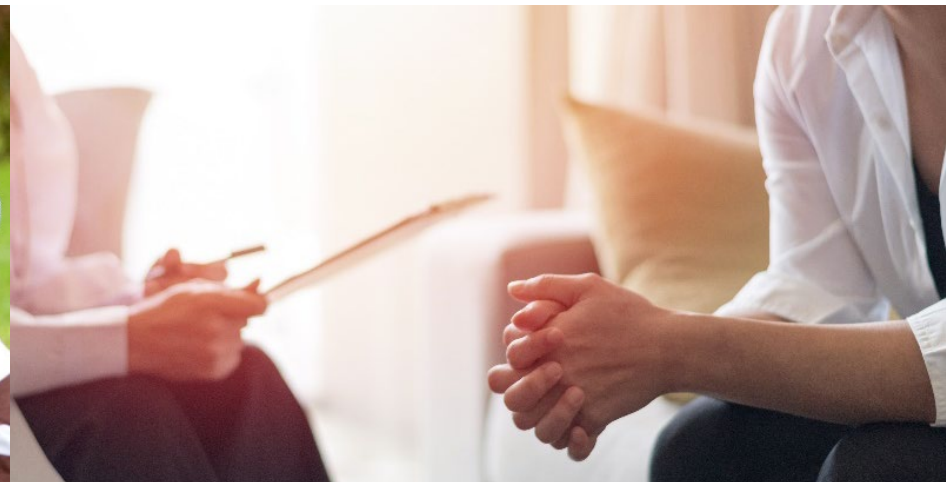
- Ayuda a identificar candidato/as para el programa “Psychiatric Mental Health Nurse Practitioner (PMHNP)
- Clínicas participantes
- Provee oportunidades de empleo e incentivos para los graduados del programa

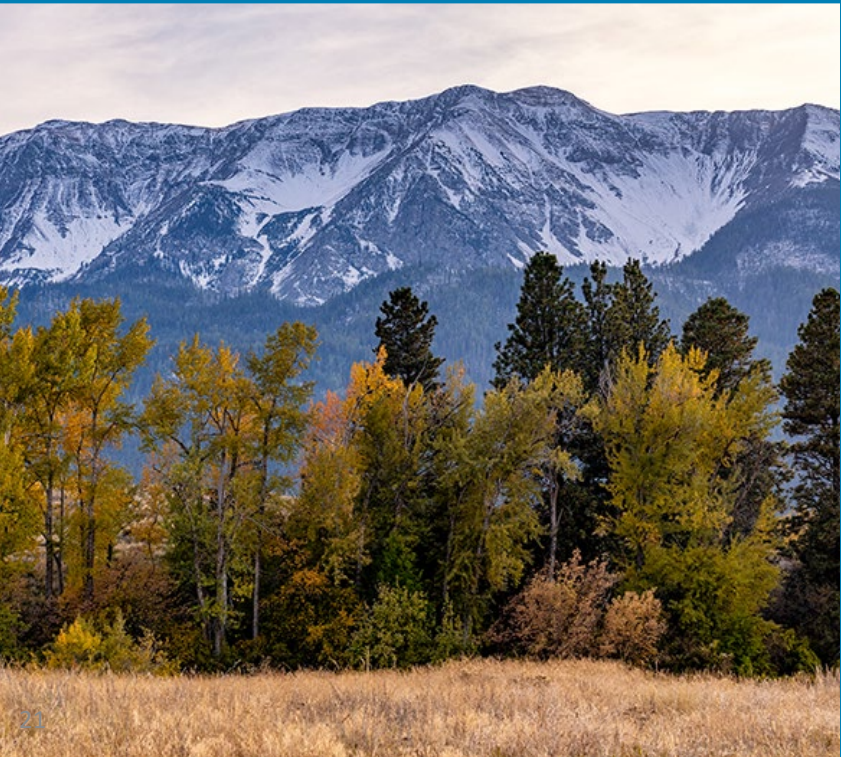
Campus para Salud Rural (OHSU)

- Provee un puesto que se dedica a los enlaces con la comunidad
- Campuses en Union y Wallowa

Objetivos de la aplicación CCO 2.0

- Involucrar a las personas lo más pronto posible: prevenir crisis y otros malos resultados (involucrarse con el sistema de justicia, etc.)
- Mejoramiento de la coordinación de la atención entre la salud del comportamiento, la atención médica y la salud bucal; transición efectiva entre niveles de atención
- Uso de servicios impartidos por personas con experiencia vivida en condiciones de salud/ trabajadores de salud “tradicionales” (v.g., promotora/es de salud comunitaria)
- Atención informada sobre el trauma
- Los determinantes (“factores”) sociales de la salud; y la equidad en salud
- Supervisión y manejo del sistema de crisis





○ Introducción

○ Reporte de Progreso

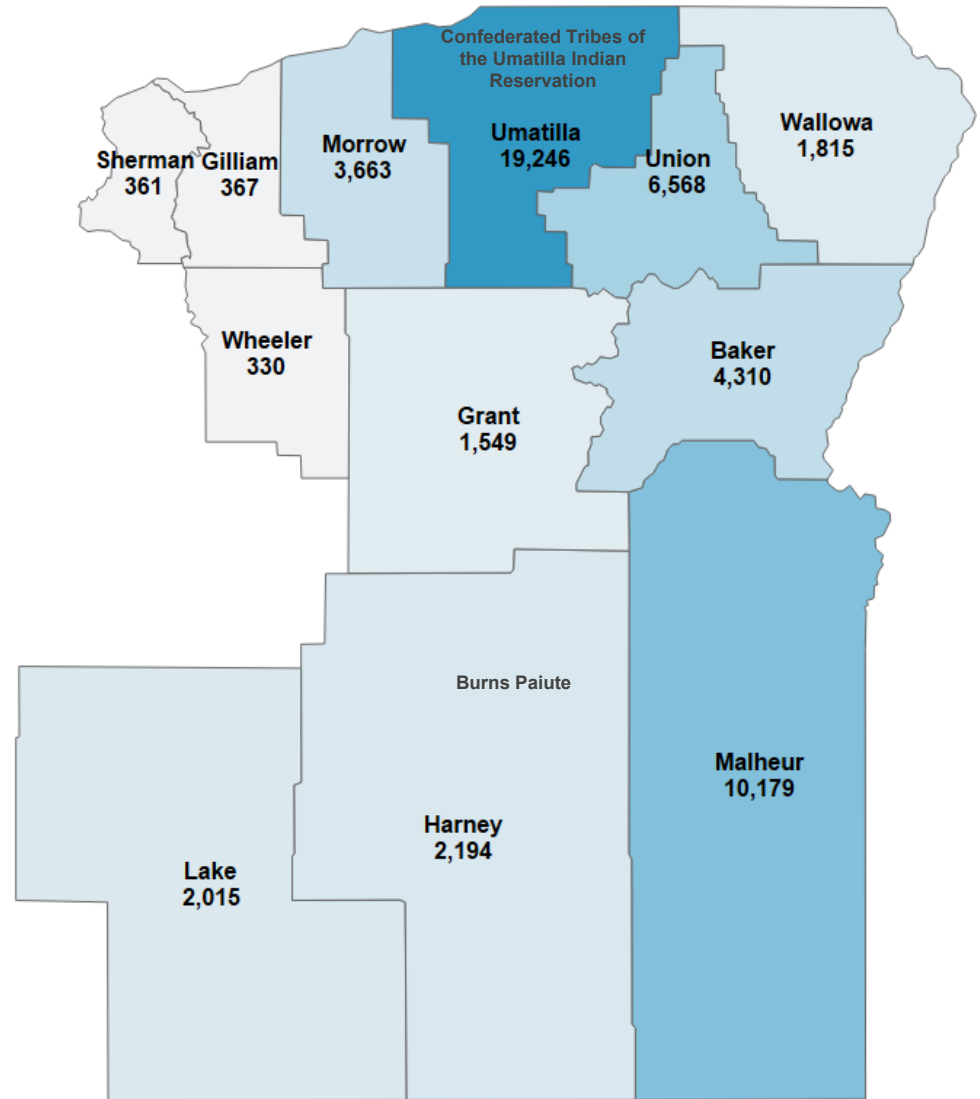
● **Datos**

○ Retroalimentación

Monthly EOCCO Membership by County

Average monthly EOCCO membership by county from 7/1/19 to 6/30/20

County	Average Monthly Membership	Percentage of EOCCO	Total Population	EOCCO as Percentage of Total
Baker	4,310	8%	16,910	25%
Gilliam	367	>1%	1,990	18%
Grant	1,549	3%	7,315	21%
Harney	2,194	4%	7,280	30%
Lake	2,015	4%	8,075	25%
Malheur	10,179	19%	32,105	32%
Morrow	3,663	7%	12,825	29%
Sherman	361	>1%	1,795	20%
Umatilla	19,246	37%	81,495	24%
Union	6,568	12%	26,840	24%
Wallowa	1,815	3%	7,160	25%
Wheeler	330	>1%	1,440	23%



EOCCO Membership Behavioral Health Diagnoses

Number and percentage of EOCCO members receiving treatment for 7/1/19 to 6/30/20

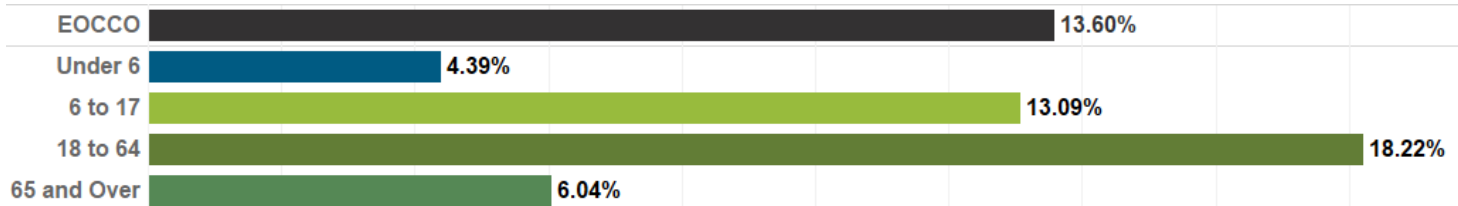
11.4% of EOCCO members received treatment for a mental health diagnosis and 3.6% received treatment for a substance use disorder diagnosis in the year. These figures differ based on member demographics.

	Mental Health Diagnosis	Anxiety	Depression	Severe and Persistent Mental Illness	Substance Use Disorder Diagnosis
EOCCO Members	7,304	1,535	1,653	3,917	2,295
EOCCO Members (%)	11.46%	2.41%	2.59%	6.14%	3.60%
Black, Indigenous, People of Color	1,032	189	192	460	318
Black, Indigenous, People of Color (%)	8.63%	1.58%	1.61%	3.85%	2.66%
Caucasian	4,208	830	971	2,424	1,287
Caucasian (%)	14.93%	2.94%	3.44%	8.60%	4.56%
Female	4,083	961	1,074	2,464	1,014
Female (%)	12.12%	2.85%	3.19%	7.31%	3.01%
Male	3,228	575	582	1,457	1,281
Male (%)	10.72%	1.91%	1.93%	4.84%	4.26%

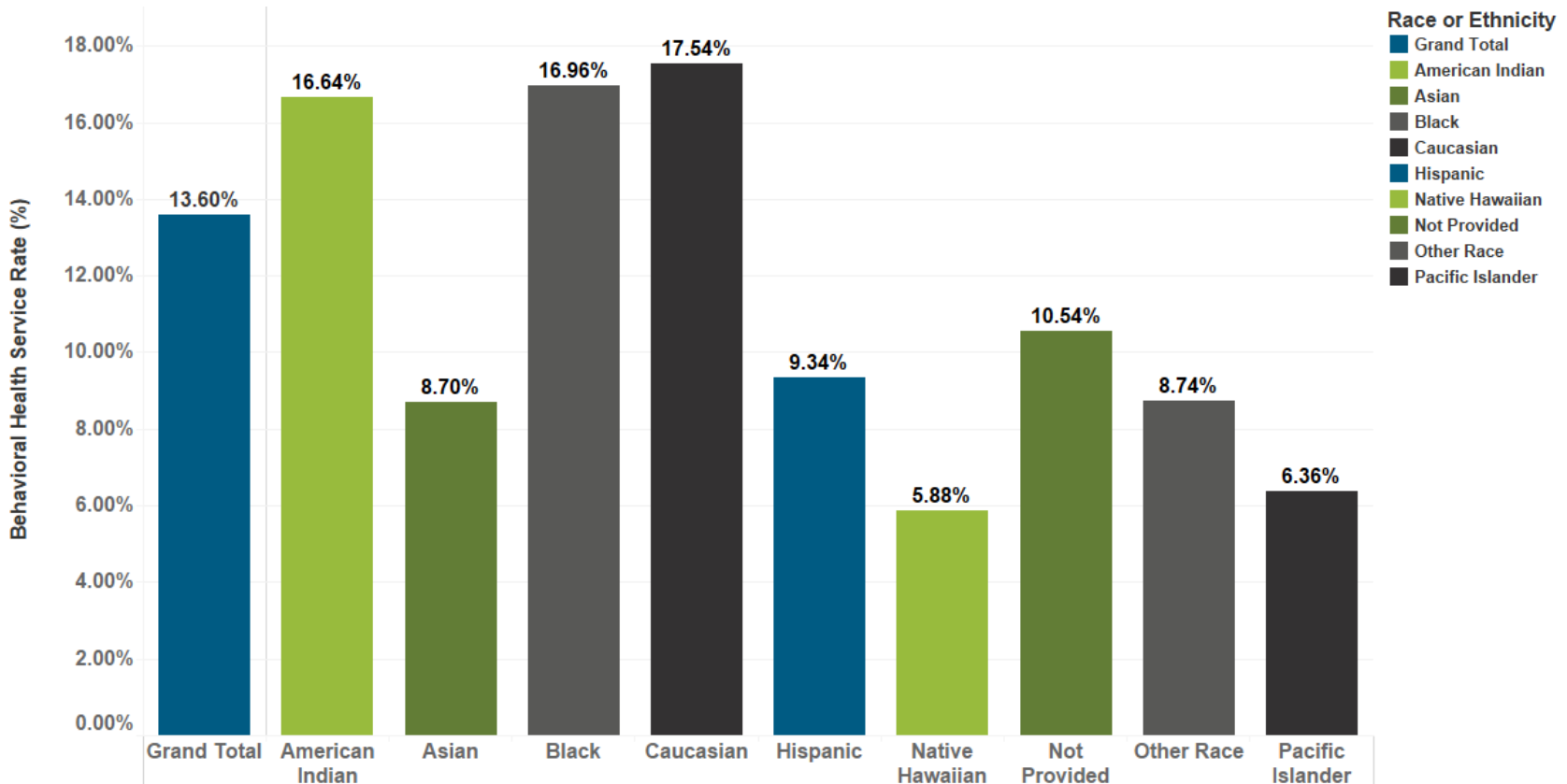
EOCCO Members Receiving Behavioral Health Services

Percentage of members accessing one or more BH service between 7/1/19 and 6/30/20 by age, race, and ethnicity

Members Receiving BH Services by Age Range as a Percentage of Members in Each Category



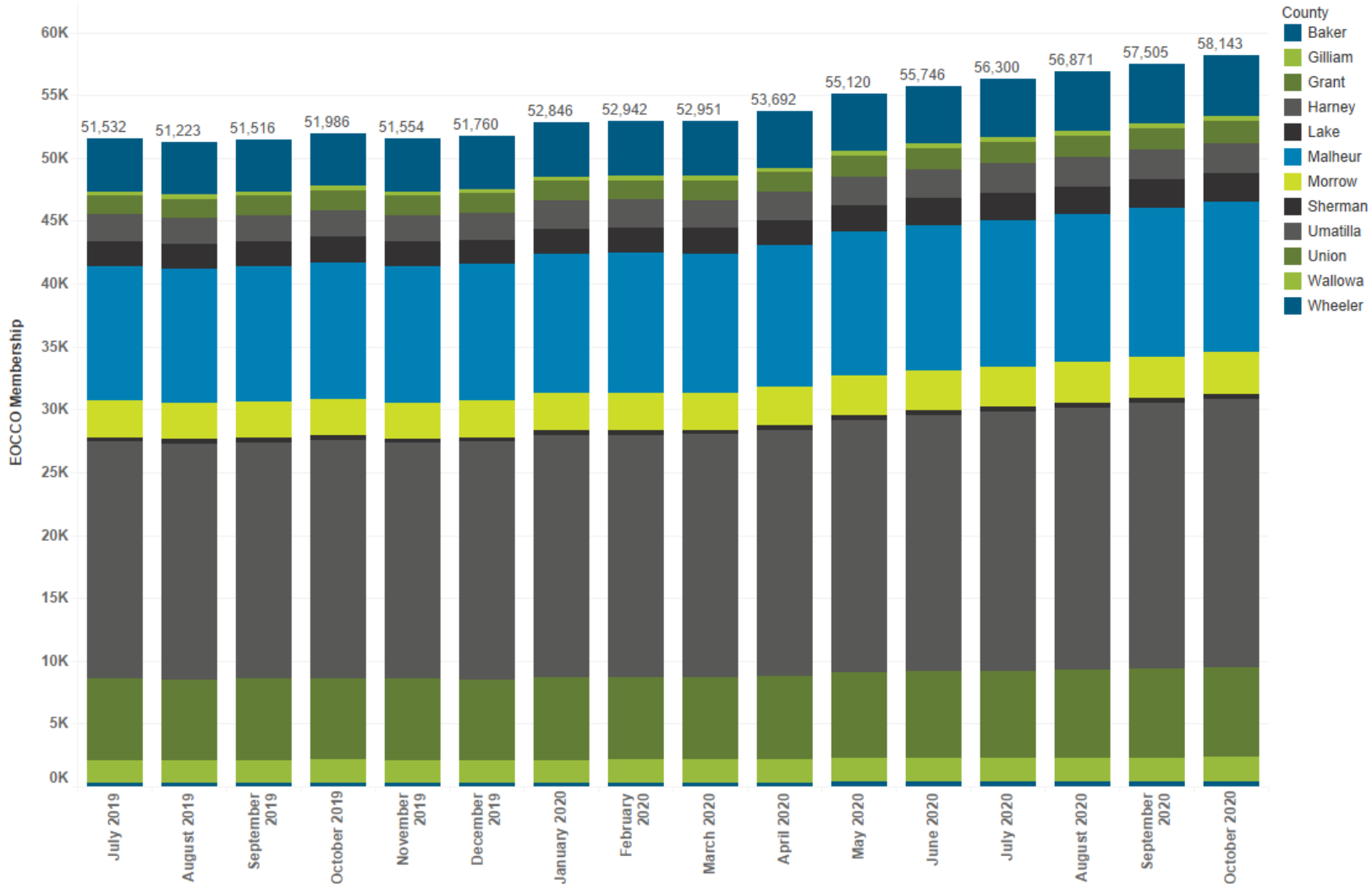
Members Receiving BH Services by Race and Ethnicity as a Percentage of Members in each Category

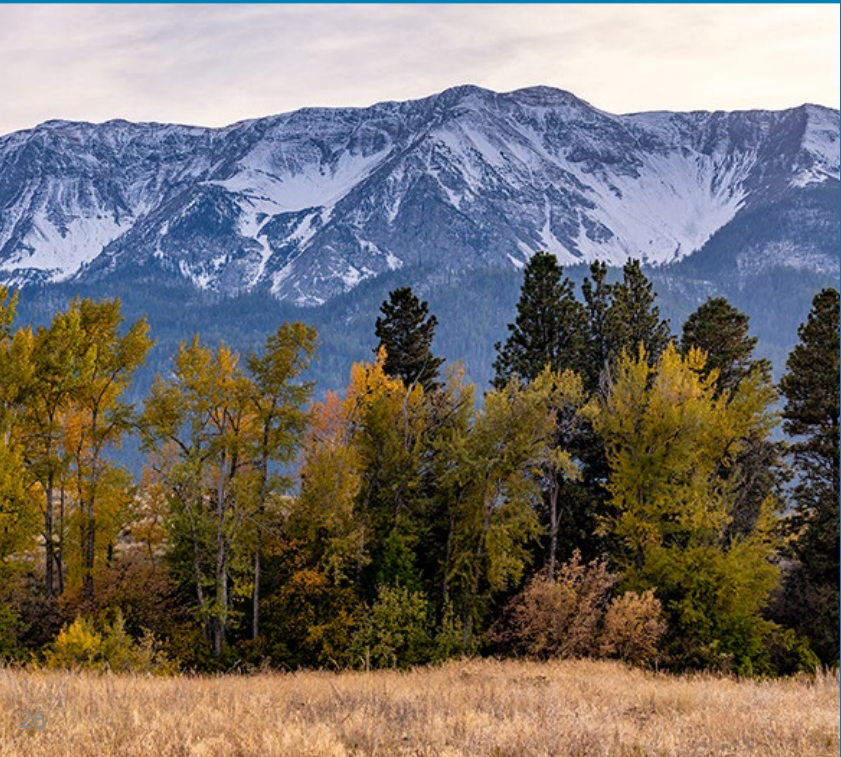


Growth in EOCCO Membership

Monthly EOCCO membership by county from 7/1/19 to 10/30/20

EOCCO membership has grown 7.7% and added 4,192 members between March 2020 and October 2020. OHP enrollment has grown 9.4% over the same period.





○ Introducción

○ Reporte de Progreso

○ Datos

● **Retroalimentación**

Tu Asociación / Colaboración

- ¿Estas interesado en formar parte del proceso de planificación?
- ¿A quién más podemos incluir?
- ¿Qué otras evaluaciones y/ o reportes debemos revisar?
- ¿Qué datos le gustaría incluir en futuras reuniones?
- ¿Cómo podemos mejorar la participación de la gente en medio del ambiente que reina con COVID?

¿Preguntas?

Comunicate con : EOCCO/GOBHI

- Oficina principal de GOBHI: 541-298-2101
- eoocco.com





Key Contacts

Christina Barnes BS, QMHA-I
Children's System of Care Manager
cbarnes@gobhi.org

Dr. Peter Davidson
Chief Medical Officer, GOBHI
pdavidson@gobhi.org

Mary Elsethagen, MS LPC
Integrated Care Services Manager
melsethagen@gobhi.org

Sean Jessup
Chief Executive Officer, EOCCO
sean.jessup@modahealth.com

Jeanne F. McCarty, LCSW
Behavioral Health Director
jmccarty@gobhi.org

Jorge Ramírez García, PhD
Senior Consultant, GOBHI
Co-Chair, Health Equity Committee, EOCCO
jramirez@gobhi.org

Troy Soenen
Community Health Development Director,
GOBHI
tsoenen@gobhi.org

Karen Wheeler, MA
Board Member and Tribal Liaison, EOCCO
Chief Executive Officer, GOBHI
kwheeler@gobhi.org

Behavioral Health Definitions

Salud Conductual se refiere al espectro de condiciones clínicas que constan los trastornos de salud mental y de adicciones

“Severe and Persistent Mental Illness (SPMI)”

[Enfermedades mentales severas y persistentes] se refiere a las diagnósicos que cumplen con los criterios clínicos del manual “DSM” ; mimimamente uno de los siguientes trastornos deben de ser la diagnósicos principal de una persona mayor de edad (18 años o mas)

- Esquizofrení u otros trastornos sicóticos;
- Trastorno de Depresión Severa;
- El trastorno Bipolar
- Trastornos de la Ansiedad solamente: el trastorno obsesivo compulsivo y el trastorno por estrés postraumático; trastorno esquizoptipical de la personalidad, o trastorno bipolar de la personalidad

Source: OHA Setting The Stage Presentation

Definiciones de Salud Conductual

Trastornos Adictivos ocurren cuando el consumo del alcohol o de otras drogas o conductas compulsivas (v.g., jugar a las apuestas, uso del internet) resultan en discapacidades de nivel clínico e incluyen problemas de salud, discapacidades, y fallos para cumplir responsabilidades en el trabajo, escuela o la casa.

Trastornos que co-ocurren se refiere a trastornos de adictivos y de salud mental a la vez.

Links

- [EOCCO Community Health Assessments \(CHA\) and Community Health Plans \(CHP\)](#)
- [COVID-19: A message from your friends at EOCCO](#)
- [EOCCO CCO 2.0 application](#)
- [GOBHI Annual Report](#)
- [GOBHI's COVID-19 Response](#)